



## INVESTICE DO ROZVOJE VZDĚLÁVÁNÍ

	<b>ŠKOLA TYPU RODINNÉHO VZDĚLÁVÁNÍ</b> Základní škola a Mateřská škola Tochovice Tochovice 76 262 81 Tochovice IČO: 71 00 72 02 E-mail: zstochovice@atlas.cz, zsmstochovice@seznam.cz Tel.: 318 682 754 www.zstochovice.cz
---	---

	<b>VY_52_INOVACE_PŘ5.127.11</b>
<b>Jméno autora</b>	Pavla Léblová
<b>Datum ověření</b>	12.1.2012
<b>Ročník</b>	5.
<b>Vzdělávací oblast</b>	Člověk a jeho svět
<b>Předmět</b>	Přírodověda
<b>Tematický okruh</b>	Člověk a jeho zdraví
<b>Klíčová slova</b>	Soustava opěrná - kostra
<b>Anotace</b>	Pracovní list bude použit k samostatné práci žáků. Žáci si opakuji základní znalosti o opěrné soustavě našeho těla-kostře, o stavbě kloubů. Použitý materiál: Jako vzor k obrázku kloubu byl použit obrázek z PS-Př pro 5.ročník ZŠ-D.Kvasničková,nakladatelství Fortuna 1997.
<b>Druh učebního materiálu</b>	Pracovní list

**Soustava opěrná – kostra – I.**

**I. Test: (správné odpovědi zakroužkuj)**

**1. Kostra dospělého člověka je tvořena:**

- a) asi 333 kostmi
- b) asi 233 kostmi
- c) asi 133 kostmi

**2. Kosti mají:**

- a) různý tvar i velikost
- b) stejný tvar
- c) stejnou velikost

**3. Mezi ploché kosti patří:**

- a) kost pažní
- b) lopatka, pánevní kost
- c) žebra

**4. Mezi dlouhé kosti nepatří:**

- a) kost hrudní
- b) kost lýtková
- c) kost stehenní

**5. Jak se nazývají kosti, z kterých je tvořena páteř?**

- a) kosti páteřní
- b) kosti hrudní
- c) obratle

**6. Páteř je:**

- a) 2x esovitě prohnutá
- b) rovná
- c) 1x prohnutá

**7. Hrudní koš je tvořen mimo jiné:**

- a) 10 páry žeber
- b) 8 páry žeber
- c) 12 páry žeber

**8. Žebra jsou v přední části hrudníku připojena:**

- a) k hrudní kosti
- b) ke klíční kosti
- c) k lopatce

**9. Navzájem jsou kosti spojeny:**

- a) šlachami
- b) nervy
- c) v kloubech

**10. Svaly jsou ke kostem připoutány:**

- a) cévami
- b) chrupavkami
- c) šlachami

**11. Ke správnému vývoji kostry přispívá:**

- a) vhodná výživa, pohyb
- b) klid
- c) správné držení těla

**12. Kosti potřebují k správnému vývoji:**

- a) kyslík
- b) vápník
- c) dusík

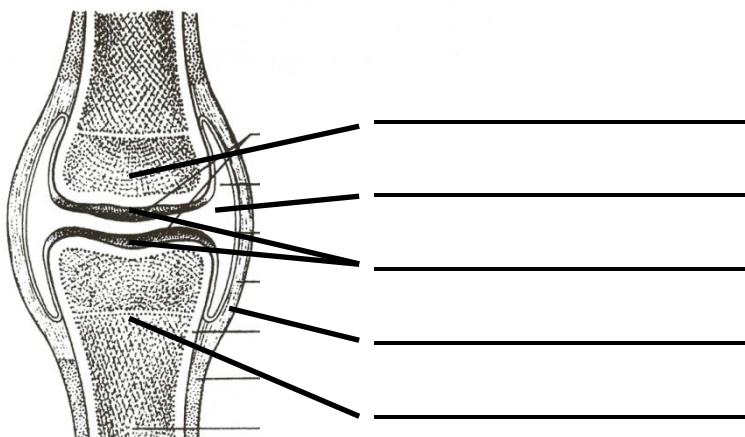
**13. Nejdelší kostí v lidském těle je:**

- a) kost pažní
- b) kost stehenní
- c) kost holenní

**14. Nejmenšími kostmi v lidském těle jsou:**

- a) články prstů
- b) kosti v uchu
- c) kosti zápěstí

**II. Napiš k obrázku kloubu správné názvy:**



**Soustava opěrná – kostra – I.**

**I. Test: (správné odpovědi zakroužkuj)**

**1. Kostra dospělého člověka je tvořena:**

- a) asi 333 kostmi
- b) asi 233 kostmi**
- c) asi 133 kostmi

**2. Kosti mají:**

- a) různý tvar i velikost**
- b) stejný tvar
- c) stejnou velikost

**3. Mezi ploché kosti patří:**

- a) kost pažní
- b) lopatka, pánevní kost**
- c) žebra

**4. Mezi dlouhé kosti nepatří:**

- a) kost hrudní**
- b) kost lýtková
- c) kost stehenní

**5. Jak se nazývají kosti, z kterých je tvořena páteř?**

- a) kosti páteřní
- b) kosti hrudní
- c) obratle**

**6. Páteř je:**

- a) 2x esovitě prohnutá**
- b) rovná
- c) 1x prohnutá

**7. Hrudní koš je tvořen mimo jiné:**

- a) 10 páry žeber
- b) 8 páry žeber
- c) 12 páry žeber**

**8. Žebra jsou v přední části hrudníku připojena:**

- a) k hrudní kosti**
- b) ke klíční kosti
- c) k lopatce

**9. Navzájem jsou kosti spojeny:**

- a) šlachami
- b) nervy
- c) v kloubech**

**10. Svaly jsou ke kostem připoutány:**

- a) cévami
- b) chrupavkami
- c) šlachami**

**11. Ke správnému vývoji kostry přispívá:**

- a) vhodná výživa, pohyb**
- b) klid
- c) správné držení těla

**12. Kosti potřebují k správnému vývoji:**

- a) kyslík
- b) vápník**
- c) dusík

**13. Nejdelší kostí v lidském těle je:**

- a) kost pažní
- b) kost stehenní**
- c) kost holenní

**14. Nejmenšími kostmi v lidském těle jsou:**

- a) články prstů
- b) kosti v uchu**
- c) kosti zápěstí

**II. Napiš k obrázku kloubu správné názvy:**

